




审批批号：北大培训20210295号(第七期)

# 北京青年企业家 传承与创新项目

培养青年商业领袖 助力企业传承创新  
YOUNG ENTREPRENEURS INHERITANCE  
AND INNOVATION

2023





北京大学  
青年企业家传承与创新项目


在这里，遇见理解与认同

在这里，积蓄向上的力量

在这里，寻找你自己的人生王道

自信人生二百年，  
会当水击三千里！

——毛泽东



# 项目简介



青年企业家肩负“传承”与“创新”的历史使命，需要成为新时代“带领团队成长的领导者、引领企业发展的变革者、推动商业繁荣的创新者”。

本课程通过整合中国最优质的教育资源和商业智慧，经过十五年的教学实践，探索出适合青年企业家学习成长的课程体系和体验式教学方式，支持学员发展全球化的视野、跨文化的管理能力、引领变革的领导力和创造性的行动力。

本课程将为学员提供一个相互尊重、深度交流、共同成长的学习平台，帮助学员获得知识与能力、视野与格局、情感与资源的多重丰收。

在这里  
遇见理解与认同



## 学制时间

- 1、学制一年半。
- 2、每月上课或游学一次，每次2-4天。

## 上课地点

北京大学、实践教学企业等。

## 学业证书

完成规定课程学习，获得北京大学结业证书和北京大学校友资格，享有北京大学终身学习平台。

# 课程特色

**不同于传统工商管理项目：**

**专为“青年企业家”量身定制，十五年教学实践**

引入管理学、心理学、脑科学等领域的研究成果，与中国文化相融合，有针对性地培养学员拥有一种全新的思维方式，从而更有力地驾驭企业、应对环境。

**思想决定深度，眼界决定高度：**

**中国智慧，全球格局，学以致用**

本课程以培养“领导者”为核心，注重培养学员系统思考能力，支持学员发展个性化领导力，缩短知识与实践之间的差距，从而学以致用、知行合一。

**跨界学习，开阔视野：**

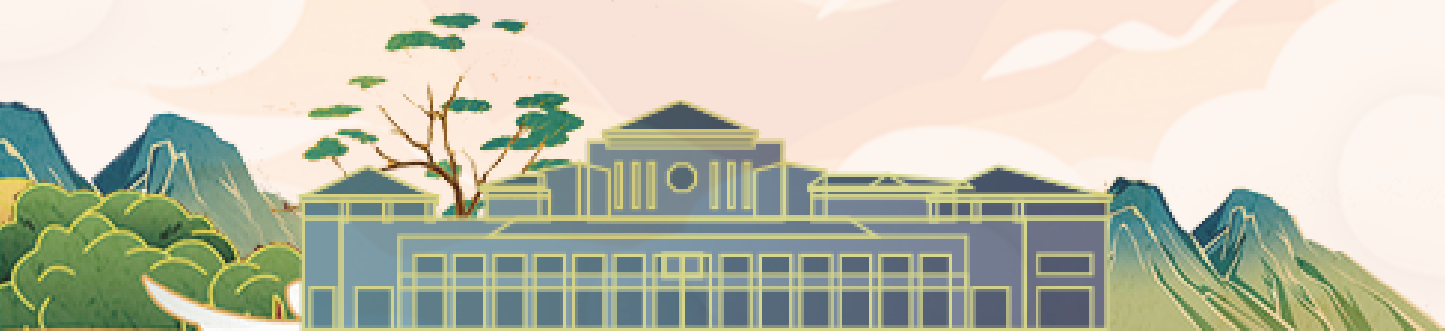
**将课堂搬进企业，选择各行业代表性企业深度研学**

借鉴国际顶级商学院的成功经验，基于中国商业环境，独创“课堂体验式教学+企业实践教学”模式，兼顾学员个性化学习成长、社交及商业拓展等需求。

**加入北京大学校友会：**

**收获人生挚友和事业盟友**

通过审核，只选择优秀学员入学，让中国青年商业精英汇聚在一起同频共振、互助互励，收获人生挚友和事业盟友。



## 课程对象

为保障课程品质，本课程只招收同时满足以下条件的学员：

1. 具有一定规模的民营企业接班人、新生代创业者、青年企业家。
2. 积极进取，具有强烈的家国情怀、使命担当和学习意愿，并能保证学习时间。

## 课程体系

青年企业家普遍面临“成家”“立业”两大人生挑战，需要兼顾个人成长、企业发展和家族传承。本课程经过十五年的教学实践，探索出适合青年企业家学习成长的课程体系和体验式教学方式。



权威建立是重心  
绩效提升是关键  
企业文化是基础

个人成长是重心  
能力提升是关键  
修齐治平是次第

家庭关系是重心  
有效沟通是关键  
家族精神是保障

## 一阶：心智成长与领导力提升

物有本末，事有终始，知所先后，则近道矣。——《大学》

培养目标：找到人生方向，提升综合能力，激发领导潜能，拓展事业格局。

认知·照镜子	自我认知与领导力	家庭·支持力	性与浪漫关系
	领袖思维与组织突破		恋爱、婚姻与家庭
成长·观自己	给你一个亿·创业特训营	加速·影响力	青年企业家形象管理
	财务分析与战略决策		公众演讲与沟通
资源·友与朋	经营人生：人脉经营的艺术	创造·新势力	创业：从0到1
	商务沟通：哈佛大学谈判课		创新：思维与路径



## 二阶：战略决策与管理实践

善战者，求之于势，不责于人，故能释人而任势。——《孙子兵法》

培养目标：审时度势，学以致用，培养战略思维，磨练整合技能，有效执行决策。

宏观大势	大国崛起与全球格局	战略决策	国际国内经济金融形势分析
	数字化转型与产业升级		不确定环境下的企业战略
经营方略	新监管下的商业模式变革	金融资本	创业投资与私募股权
	公司治理与企业控制		企业资本运营与新资本市场改革
	新品牌：大数据时代的营销创新		战略并购与重组
组织管理	人力资源创新与组织效能提升	财·税·法	财务分析与决策
	组织建构与企业文化建设		大数据时代财税风险管控与筹划
	激活组织：不确定环境下的组织管理		企业经营法律风险与控制

## 三阶：家族传承与企业发展

高而不危，所以长守贵也；满而不溢，所以长守富也。——《孝经》

培养目标：学习掌握家族传承和家族企业治理的系统知识和方法。

家族传承	家族精神与家族文化	企业发展	少帅接班与传承领导力
	财富传承与风险管理		海内外传承案例与启示
	家世：兴衰的启示		家族企业治理与变革

在这里  
积蓄向上的力量

### 选修模块：企业家思想与标杆悟道

地薄者，大物不产；水浅者，大鱼不游。——《素书》  
培养目标：增强事业底蕴，拓展全球格局，启迪深层智慧。

中国智慧	中国智慧与中国经典	全球格局	西方文明导论
	中国文化之源		基督教与西方文明
	儒家思想与企业管理		现代世界体系的建立
	老庄哲学与人生智慧		领导世界意味着什么
	《孙子兵法》中的商战智慧		伊斯兰教与现代世界
	统帅之道：从中共党史看企业管理		帝国的兴衰
	砥砺前行：改革开放与大国崛起		外交官看世界系列
标杆悟道	根据学员实际情况，选择各行业标杆企业研学，拓展前沿视野，探索企业领先之道。同学企业互访，取法父辈企业家，传承智慧；同学深度交流，高质量社交，共创未来。		

### 知识整合与毕业实践

课程说明：  
通过结构化的教学设计，本课程将18个月的学习内容进行系统整合，重构学员的知识体系，从而支持青年企业家成为“带领团队成长的领导者、引领企业发展的变革者、推动商业繁荣的创新者”。



## 拟邀师资

本课程通过整合中国最优质的教育资源和商业智慧，经过十五年的教学实践，形成以北京大学著名教授为主、国内外知名专家深度参与的师资团队：导师一流，阵容强大，学科全面，学养纯正，教学实用。（按姓氏拼音排序）

### 部分思想导师

**李四龙** 北京大学哲学系教授，宗教文化研究院副院长，佛学教育研究中心主任。

**毛利华** 北京大学心理与认知科学学院副教授、博士生导师，“北京大学十佳教师”。

**王博** 北京大学党委常委、副校长，哲学系教授，教育部长江学者特聘教授。

**王奇生** 北京大学历史学系教授、博士生导师、系主任，教育部长江学者特聘教授。

**阎步克** 北京大学历史学系教授、博士生导师，著名历史学家，国家教学名师。

### 部分经济管理导师

**初晓波** 北京大学国际关系学院院长党委书记、教授、博士生导师，国际政治专业主任。

**黄嵩** 北京大学金融学副教授，金融信息与工程管理系副系主任，操作过数十个私募股权投资、并购、企业上市等资本项目。

**姜旭平** 清华大学经济管理学院市场营销系教授，企业管理研究中心研究员。

在这里  
寻找你自己的人生王道



**刘刚** 中国人民大学商学院教授、原MBA中心主任，“十大教学标兵”，“最佳EE教师”。

**王勇** 北京大学国际关系学院教授、博士生导师，国际政治经济研究中心主任，美国研究中心主任。

**杨壮** 北京大学国家发展研究院教授，BiMBA商学院联席院长，美国福坦莫大学商学院副院长、终身教授。

**翟东升** 中国人民大学国家关系学院副院长、教授，国家多个部委授课专家，美国国务院特邀授课专家，华尔街著名对冲基金特邀授课专家。

**张燕生** 中国国际经济交流中心首席研究员，享受国务院政府特殊津贴，原国家发展和改革委员会学术委员会秘书长。

## 部分家族企业管理专家

**窦少杰** 日本立命馆大学经营学教授，管理学博士，日本家族企业传承研究专家。

**二条彪** 国际继承者研究会会长，日本企二代培训顶级专家。

**郑敬普** 国内最富实践经验和思想力的家族企业管理咨询专家之一，主持和参与企业管理咨询课题80多个。

# 申请信息

## 申请程序

咨询：电话咨询，填写《申请表》



审核：审核（含面试）通过后，向学员发送《录取通知书》



交费：学员收到《录取通知书》后，将学费汇款至北京大学账户



入学：学员交费后，按规定日期报到入学

备注：学员入学后签订《北京大学社会招生非学历继续教育培训项目协议书》。

## 学习费用

培训费用15.8万元/人，包括学费、教材及资料费，交通、食宿等费用学员自理。培训学费由北京大学统一收取，开具增值税普通发票。

### 汇款账户

户名：北京大学

账号：0200004509089131151

开户行：工行北京海淀西区支行

备注：请在附言栏中注明“学员姓名+培训学费”字样

## 同窗北大 未来可期



**18个月**课程活动  
构建核心知识体系  
训练深度思考能力



**20<sup>+</sup>**标杆企业研修  
**20<sup>+</sup>**同学企业互访



**校友共创**  
聚焦问题，深度碰撞  
聚合势能，加速成长





仰望星空

梦想从未如此清晰

脚踏实地

当下不负刻苦辛勤

北京大学  
青年企业家传承与创新项目